



Harmony® Smart Keyboard

Setup Guide

Guide d'installation

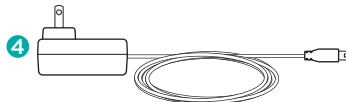


Contents / Sommaire

English. 4

Français 16

Package contents



1. Harmony Smart Keyboard

Enables text entry, navigation of computers and control of home entertainment devices

2. Harmony Hub

Controls devices via IR, *Bluetooth* or included USB receivers

3. 2 USB receivers

Enables text entry and navigation on compatible USB devices (see Connection section)

4. Power adapter

Provides power to the Harmony Hub

5. IR mini blaster*

Extends IR coverage when used in combination with the Harmony Hub

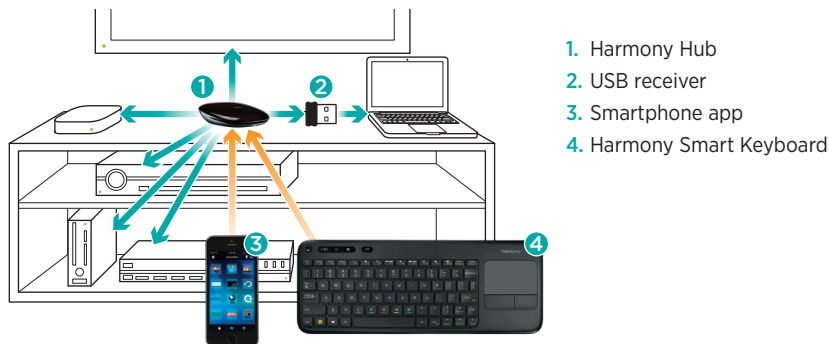
6. USB extender*

Helps to plug USB receiver into hard-to-reach USB slots

* Included in package, usage optional depending on setup.

Thank you for purchasing the Harmony Keyboard!

Be sure to read this guide in full to better understand how to set up and use your Harmony Keyboard.



The Harmony Hub is the center of your Harmony system—always keep it powered on!

- The hub **receives commands** from the keyboard and smartphone app
- The hub **sends commands** to your AV devices in the form of *Bluetooth®* and infrared signals, as well as through the USB receiver
- The keyboard and Harmony Hub can pair with up to two USB receivers at the same time. To maximize the number of devices you can control, use *Bluetooth* pairing whenever possible.

Visit www.logitech.com/support/harmony-keyboard for a quick video overview of the setup process.

How it works

Harmony App

- Universal remote control on your smartphone
- Customization of gestures and Favorites for each smartphone
- Connection to Harmony Hub via Wi-Fi



Harmony Keyboard

- Integrated buttons to launch Harmony Activities, navigate DVR, control volume, and play media
- Integrated touchpad for computer navigation
- Connection with the Harmony Hub via RF to send text and Harmony commands



Harmony Hub to synchronize all devices

Bluetooth enabled devices

The hub can connect with up to 3 *Bluetooth* enabled devices such as AppleTV®, Macs®, PS3®, and some PCs.

Infrared (IR) enabled AV devices

The hub emits standard infrared signals to control your entertainment devices, such as TV, cable/satellite box, AV receiver, etc.

IR signals from the hub and IR mini blasters reflect off walls, cabinet interiors, and other surfaces before reaching your devices—direct line of sight is generally not required.

IP enabled streaming devices

The hub can connect via Wi-Fi with some devices such as Roku® that enable navigation and text entry via the same Wi-Fi network.

USB enabled devices

The included USB receivers plug into any available USB port on computers, Xbox 360®, and PS3* devices to enable typing and navigation.

*Note that PS3 requires a USB connection for typing and navigation, and a *Bluetooth* connection to power it on and off.



Let's get started

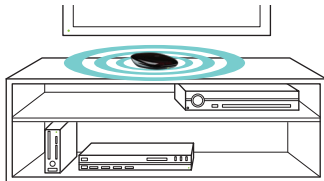
For more detailed instructions and product info, please visit www.logitech.com/support/harmony-keyboard

STEP 1

Position the Harmony Hub

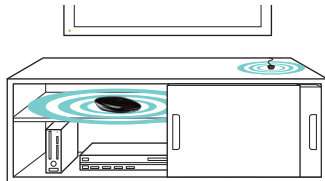
Devices on open shelves*

Place the hub on one of the shelves in an unobstructed location.



Devices in closed cabinet*

Place the hub inside the cabinet and the IR mini blaster on top to control your TV.

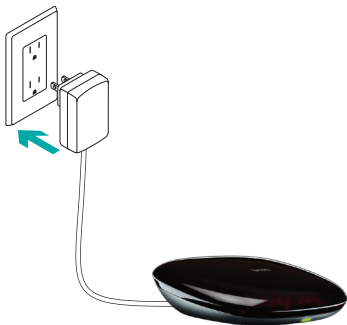


*IR signals from the hub and IR mini blasters reflect off walls, cabinet interiors and other surfaces before reaching your devices—direct line of sight is generally not required.

STEP 2

Power up your Harmony Hub

Once plugged in, the hub takes approx. 30 seconds to power up.



STEP 3

Install the setup app

- Visit the Apple App Store or Google Play and install the **Harmony** App.
- Launch the app, select the Setup New Remote button, and follow setup instructions.



If you have an iPhone 4, iPad 1 or iPad 2, or an Android device that does not support *Bluetooth*, please visit myharmony.com on a computer to connect the hub to your Wi-Fi network before beginning Step 3 of setup.

Connecting to a PC or Mac

If your computer is *Bluetooth* compatible



- Select '*Bluetooth*' for your computer connection method during setup using the Harmony App.
- Start the *Bluetooth* pairing process on your computer to pair the Harmony Hub with your computer.

If your computer has an available USB port



- Follow the onscreen instructions during setup.
- Power on your computer.
- Plug in one of the two included USB receivers when instructed to do so.
- Confirm the connection on Harmony App.

Connecting to other devices

AppleTV



- Power on your AppleTV
- Select '*Bluetooth* connection' for your AppleTV during setup.
- Start the *Bluetooth* pairing process on your AppleTV to pair the hub with your AppleTV.

Xbox 360



- Power on your Xbox.
- Plug in one of the two included USB receivers when instructed to do so.
- Select the connected USB receiver for your Xbox during setup.
- Confirm the connection on the Harmony App.

Roku



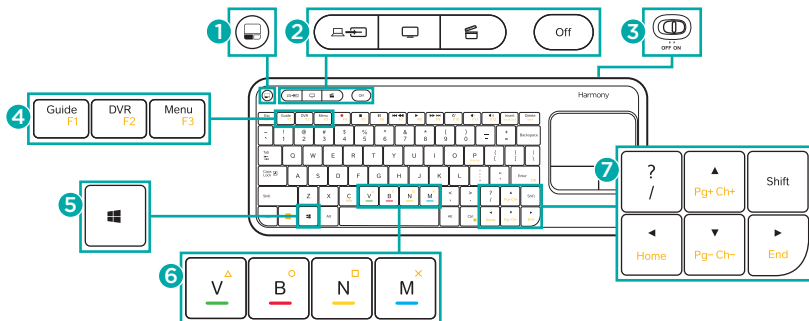
- Ensure Roku is powered on and connected to your home network.
- Select '*Wi-Fi* connection' for your Roku during setup.
- The hub will scan your network for Roku and automatically connect to it once found.

PlayStation 3



- PlayStation 3 requires a *Bluetooth* connection to power on and off, and a USB connection for text entry and navigation.
- Power on your PlayStation.
- Follow instructions to connect via *Bluetooth*.
- Follow USB receiver connection instructions on the Harmony App.

What the buttons do



1. Functions as a left mouse click.
2. Harmony Activity buttons provide one touch access to computer connected TV, Watch TV, and Watch a Movie Activities. Off will turn off all devices used in the current Activity.
3. On/off switch turns the keyboard on or off.
4. Cable/satellite box functions used to access program guides, DVR recordings, etc.
5. The Windows key also functions as the 'Menu' button on devices such as PS3 and Xbox, and as the Command key on Mac computers.
6. When used in combination with Fn key, the color keys can be used to navigate PS3, Xbox, and some cable/satellite box and DVR menus.
7. Computer Page Up/Down or set top box Channel Up/Down when used in combination with Fn key.

Frequently asked questions

- **Why can't I use my older iOS and Android devices to set up Wi-Fi for my hub?**

These older devices do not support *Bluetooth* LE which is needed to enter Wi-Fi connection information on your hub. Specifically, *Bluetooth* LE for iOS and *Bluetooth* 3 or 4 for Android devices are required.

- **Why does the PlayStation require two connections?**

The PlayStation requires a *Bluetooth* connection to power it on and off while the USB receiver is used for text entry and navigation.

- **Are additional USB receivers available?**

The keyboard and Harmony Hub can pair with a maximum of two USB receivers. To maximize the number of devices you can control, use *Bluetooth* pairing whenever possible.

- **Can I move the USB receiver to another device?**

Yes, but if you move the USB receiver to another device, don't forget to return to Harmony App to update your account with this change to keep the solution synchronized and working!

Troubleshooting

- **My keyboard does not work!**
 - Make sure the Harmony Hub is powered on at all times.
 - Make sure the power switch on the keyboard is in the 'On' position and ensure fresh batteries are inserted in the keyboard.
- **The USB receiver was not detected during setup.**
 - Make sure the device you are setting up is powered on.
- **Harmony Hub cannot connect to Wi-Fi, or Harmony App cannot discover the hub.**
 - Ensure the hub is within range of your router.
 - Ensure your phone and hub are connected to the same Wi-Fi network.
 - Restart your hub by disconnecting and reconnecting its power supply.
It will take 30 seconds to restart.
 - Visit www.logitech.com/support/harmony-keyboard for additional help.

Get Support

For more detailed information, please visit www.logitech.com/support/harmony-keyboard

- **Contacting customer support**

To view the available support options, please visit www.logitech.com/support/options

- **Finding answers to questions**

Visit our knowledgebase at <http://www.logitech.com/support/harmony-keyboard>

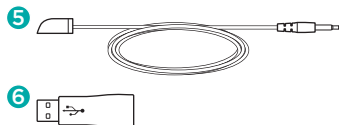
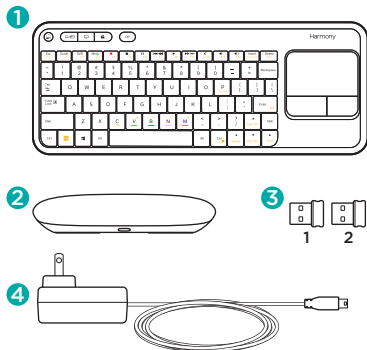
- **Getting help with online setup**

Many screens and pages presented to you during the online setup contain 'Learn more' or 'Help' links designed to provide additional information or assistance with various features.

- **Logitech's Harmony Remote user forums**

Visit the Harmony Remote User Forums located at forums.logitech.com

Contenu



1. Harmony Smart Keyboard

Permet la saisie de texte, la navigation sur ordinateur et le contrôle des dispositifs multimédia

2. Hub Harmony

Permet le contrôle des dispositifs via infrarouge, Bluetooth ou récepteurs USB (inclus)

3. 2 récepteurs USB

Permettent la saisie de texte et la navigation sur des dispositifs USB compatibles (voir la section Connexion)

4. Adaptateur secteur

Alimente le hub Harmony

5. Mini-relais IR*

Étend la couverture infrarouge lorsqu'il est utilisé avec le hub Harmony

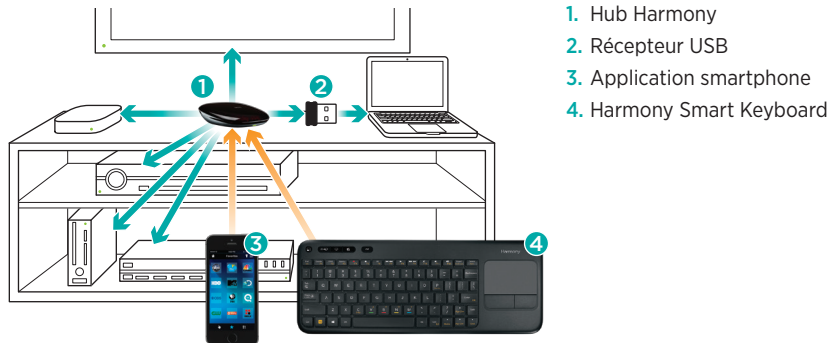
6. Rallonge USB*

Permet de brancher le récepteur USB à des ports USB difficiles d'accès

* Inclus dans le coffret, utilisation optionnelle en fonction de la configuration.

Nous vous remercions d'avoir acheté le clavier Harmony.

Lisez ce guide en intégralité pour mieux comprendre comment configurer et utiliser votre clavier Harmony.



Le hub Harmony est le centre de votre système Harmony: laissez-le toujours sous tension.

- Le hub **reçoit les commandes** du clavier et de l'application pour smartphone
- Le hub **envoie des commandes** à vos dispositifs AV sous forme de signaux Bluetooth® et infrarouges, ainsi que via le récepteur USB
- Le clavier et le hub Harmony peuvent se coupler à un maximum de deux récepteurs USB en même temps. Pour contrôler un maximum de dispositifs, utilisez le couplage *Bluetooth* dès que possible.

Rendez-vous sur www.logitech.com/support/harmony-keyboard pour regarder une présentation vidéo du processus de configuration.

Fonctionnement

Application Harmony

- Une télécommande universelle sur votre smartphone
- Personnalisation des gestes et des favoris pour chaque smartphone
- Connexion au hub Harmony via Wi-Fi



Clavier Harmony

- Des touches intégrées pour lancer vos activités Harmony, naviguer dans l'enregistreur numérique, contrôler le volume et lire du contenu multimédia
- Pavé tactile intégré pour naviguer sur l'ordinateur
- Connexion au hub Harmony via RF pour envoyer du texte et des commandes Harmony



**Hub Harmony permettant de synchroniser
tous vos dispositifs**

Dispositifs compatibles Bluetooth

Le hub peut se connecter à un maximum de 3 dispositifs compatibles Bluetooth tels que l'AppleTV®, des ordinateurs Mac®, une PS3® et certains PC.

Dispositifs AV compatibles infrarouge (IR)

Le hub émet des signaux infrarouges standard pour contrôler vos dispositifs multimédia, tels que votre TV, votre récepteur câble ou satellite, votre récepteur AV, etc.

Les signaux infrarouges du hub et des mini-relais IR réfléchissent sur les murs, les intérieurs d'armoires et d'autres surfaces avant d'atteindre vos dispositifs: il n'est en général pas nécessaire qu'ils soient à portée de vue.

Dispositifs de diffusion en continu compatibles IP

Le hub peut se connecter via Wi-Fi à certains dispositifs tels que Roku® pour permettre la navigation et la saisie de texte via le même réseau Wi-Fi.

Dispositifs compatibles USB

Les récepteurs USB intégrés se branchent sur tout port USB disponible sur un ordinateur, une Xbox 360® ou une PS3* et permettent la saisie et la navigation.

*Remarque: la PS3 nécessite une connexion USB pour la saisie et la navigation et une connexion Bluetooth pour la mise sous et hors tension.



Pour commencer

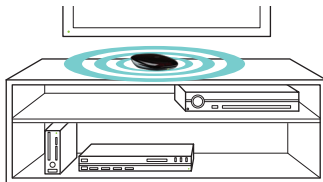
Pour obtenir des instructions plus détaillées et des informations produit, rendez-vous sur www.logitech.com/support/harmony-keyboard

ÉTAPE 1

Emplacement du hub Harmony

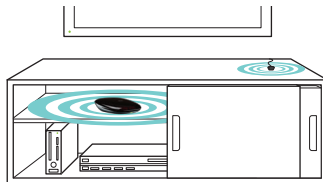
Dispositifs se trouvant dans un meuble ouvert*

Placez le hub sur une étagère dans un endroit non encombré.



Dispositifs se trouvant dans un meuble fermé*

Placez le hub dans le meuble et le mini-relais IR sur le meuble pour contrôler votre TV.

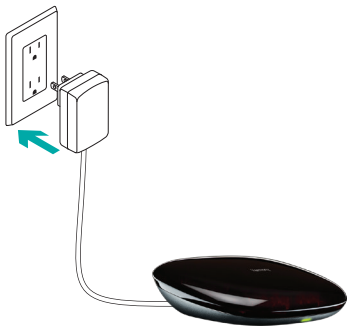


*Les signaux infrarouges du hub et des mini-relais IR réfléchissent sur les murs, les intérieurs d'armoires et d'autres surfaces avant d'atteindre vos dispositifs: il n'est en général pas nécessaire qu'ils soient à portée de vue.

ÉTAPE 2

Mise sous tension de votre hub Harmony

Une fois branché, le hub nécessite environ 30 secondes pour se mettre sous tension.



ÉTAPE 3

Installation de l'application de configuration

- Rendez-vous sur l'App Store d'Apple ou dans la boutique Google Play pour installer l'application **Harmony**.
- Lancez l'application, sélectionnez le bouton Configurer une nouvelle télécommande et suivez les instructions de configuration.



Si vous possédez un iPhone 4, un iPad 1 ou un iPad 2 ou un dispositif Android qui ne prend pas en charge le Bluetooth, rendez-vous sur myharmony.com depuis un ordinateur pour connecter le hub à votre réseau Wi-Fi avant de procéder à l'étape 3 de la configuration.

Connexion à un PC ou à un Mac

Si votre ordinateur est compatible Bluetooth



- Sélectionnez "Bluetooth" comme mode de connexion pour votre ordinateur lors de la configuration à l'aide de l'application Harmony.
- Démarrez le couplage Bluetooth sur votre ordinateur pour coupler le hub Harmony à votre ordinateur.

Si votre ordinateur dispose d'un port USB libre



- Suivez les instructions à l'écran pendant la configuration.
- Mettez votre ordinateur sous tension.
- Branchez l'un des deux récepteurs USB inclus lorsque vous y êtes invité.
- Confirmez la connexion sur l'application Harmony.

Connexion à d'autres dispositifs

AppleTV



- Mettez votre AppleTV sous tension
- Sélectionnez "Connexion Bluetooth" pour votre AppleTV lors de la configuration.
- Démarrez le couplage Bluetooth sur votre AppleTV pour coupler le hub Harmony à votre AppleTV.

Xbox 360



- Mettez votre Xbox sous tension.
- Branchez l'un des deux récepteurs USB inclus lorsque vous y êtes invité.
- Sélectionnez le récepteur USB connecté pour votre Xbox lors de la configuration.
- Confirmez la connexion sur l'application Harmony.

Roku



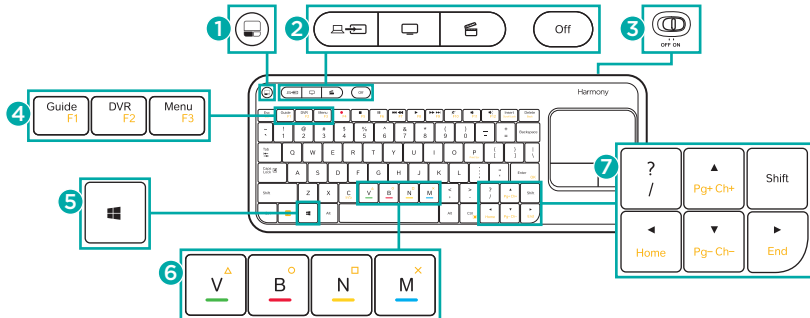
- Assurez-vous que le dispositif Roku est sous tension et connecté à votre réseau local.
- Sélectionnez "Connexion Wi-Fi" pour votre dispositif Roku lors de la configuration.
- Le hub va rechercher votre dispositif Roku sur votre réseau et se connecter automatiquement à celui-ci lorsqu'il l'aura trouvé.

PlayStation 3



- La PlayStation 3 nécessite une connexion Bluetooth pour la mise sous et hors tension et une connexion USB pour la saisie de texte et la navigation.
- Mettez votre PlayStation sous tension.
- Suivez les instructions pour vous connecter via Bluetooth.
- Suivez les instructions de connexion du récepteur USB sur l'application Harmony.

Action des touches



1. Fonctionne comme un clic gauche de la souris.
2. Les touches d'activité Harmony offrent un accès direct aux activités Regarder la TV, Écouter de la musique et Regarder un film. La touche Off met hors tension tous les dispositifs utilisés dans l'activité en cours.
3. Le commutateur Marche/Arrêt active ou désactive le clavier.
4. Fonction du décodeur câble ou satellite utilisé pour accéder aux guides des programmes, aux enregistrements de l'enregistreur numérique, etc.
5. La touche Windows sert également de touche "Menu" sur des dispositifs comme la PS3 et la Xbox et de touche Commande sur les ordinateurs Mac.
6. Utilisées en même temps que la touche Fn, les touches de couleur permettent de naviguer dans les menus de la PS3, de la Xbox et de certains décodeurs câble ou satellite et enregistreurs numériques.
7. Fonction page précédente/page suivante sur ordinateur ou touche Chaîne précédente/chaîne suivante d'un décodeur lors d'une utilisation simultanée avec la touche Fn.

Questions fréquentes

- **Pourquoi ne puis-je pas utiliser mes anciens dispositifs iOS et Android pour configurer le Wi-Fi pour mon hub?**

Ces anciens dispositifs ne prennent pas en charge le Bluetooth LE, nécessaire pour saisir les informations de connexion Wi-Fi sur votre hub. Il est nécessaire de disposer du Bluetooth LE pour les dispositifs iOS et du Bluetooth 3 ou 4 pour les dispositifs Android.

- **Pourquoi la PlayStation nécessite-t-elle deux connexions?**

La PlayStation 3 nécessite une connexion Bluetooth pour la mise sous et hors tension alors que le récepteur USB sert à la saisie de texte et à la navigation.

- **Est-il possible d'obtenir des récepteurs USB supplémentaires?**

Le clavier et le hub Harmony peuvent se coupler à un maximum de deux récepteurs USB. Pour contrôler un maximum de dispositifs, utilisez le couplage *Bluetooth* dès que possible.

- **Puis-je connecter le récepteur USB à un autre dispositif?**

Oui, mais si vous connectez le récepteur USB à un autre dispositif, n'oubliez pas de retourner dans l'application Harmony pour enregistrer ce changement sur votre compte afin de maintenir la synchronisation et le fonctionnement de votre solution.

Dépannage

- **Mon clavier ne fonctionne pas.**
 - Vérifiez que le hub Harmony est en permanence sous tension.
 - Vérifiez que le commutateur d'alimentation du clavier est sur On (Marche) et que les piles sont neuves.
- **Le récepteur USB n'a pas été détecté pendant la configuration.**
 - Vérifiez que le dispositif que vous installez est bien sous tension.
- **Le hub Harmony ne se connecte pas au Wi-Fi ou l'application Harmony ne détecte pas le hub.**
 - Assurez-vous que le hub se trouve dans le rayon de communication de votre routeur.
 - Assurez-vous que votre téléphone et votre hub sont connectés au même réseau Wi-Fi.
 - Redémarrez votre hub en déconnectant et reconnectant son alimentation.
Le redémarrage prend 30 secondes.
 - Rendez-vous sur www.logitech.com/support/harmony (Claviers) pour obtenir de l'aide.

Obtenir de l'aide

Pour obtenir des informations plus détaillées, rendez-vous sur www.logitech.com/support/harmony-keyboard

- **Contacter le service clientèle**

Pour voir les options d'assistance disponibles, rendez-vous sur www.logitech.com/support/options

- **Rechercher des réponses à vos questions**

Retrouvez notre base de connaissance sur <http://www.logitech.com/support/harmony-keyboard>

- **Obtenir de l'aide pour la configuration en ligne**

Au cours de la configuration en ligne, plusieurs écrans et pages contiennent des liens. En savoir plus ou des liens d'aide prévus pour vous apporter des informations complémentaires ou une assistance concernant différentes fonctionnalités.

- **Forums utilisateurs de Logitech pour la télécommande Harmony**

Rendez-vous sur les forums utilisateurs pour la télécommande Harmony, à l'adresse forums.logitech.com



www.logitech.com

©2014 Logitech. Logitech, the Logitech logo and other Logitech marks are owned by Logitech and may be registered. Apple Store is a service mark of Apple Inc. Google Play is a trademark of Google Inc. The Bluetooth word mark and logos are registered trademarks owned by Bluetooth SIG Inc. and any use of such marks by Logitech is under license. Wi-Fi is a registered trademark of the Wi-Fi Alliance.

All other trademarks are the property of their respective owners. Logitech assumes no responsibility for any errors that may appear in this manual. Information contained here is subject to change without notice.

©2014 Logitech. Logitech, le logo Logitech et les autres marques Logitech sont la propriété exclusive de Logitech et sont susceptibles d'être déposés. Apple Store est une marque de service d'Apple, Inc. Google Play est une marque commerciale de Google, Inc. La marque et les logos Bluetooth sont des marques déposées détenues par Bluetooth SIG, Inc. et sont utilisés par Logitech sous licence. Wi-Fi est une marque déposée de Wi-Fi Alliance.

Toutes les autres marques sont la propriété exclusive de leurs détenteurs respectifs. Logitech décline toute responsabilité en cas d'erreurs susceptibles de s'être glissées dans le présent manuel. Les informations énoncées dans ce document peuvent faire l'objet de modifications sans préavis.

620-005822.003